

## B.3.1

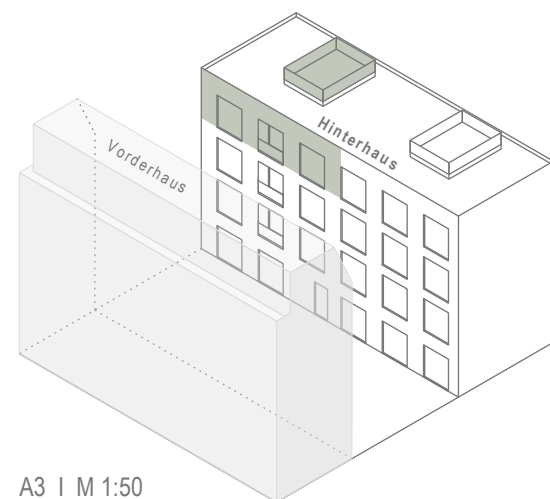
Haus B | 3.Obergeschoss mit Dachterrasse  
zzgl. Kellerraum B.3.1

Flur	6,68 m <sup>2</sup>
Wohnen / Essen / Kochen	61,88 m <sup>2</sup>
Schlafen	18,61 m <sup>2</sup>
Zimmer I	13,97 m <sup>2</sup>
Zimmer II	15,23 m <sup>2</sup>
Bad I	5,28 m <sup>2</sup>
Bad II	4,44 m <sup>2</sup>
Abstellraum	1,67 m <sup>2</sup>
Loggia (3,98 m <sup>2</sup> )	1,79 m <sup>2</sup>
Dachterrasse (20,16 m <sup>2</sup> )	10,08 m <sup>2</sup>
<b>Gesamt WFL</b>	<b>139,63 m<sup>2</sup></b>

### INFORMATION

Änderungen in der Planung, der Ausführung und den vorgesehenen Baustoffen bleiben vorbehalten. Die Darstellung der Möblierung, der Küche und von Einbauschränken ist beispielhaft und ggf. nicht maßstabsgetreu. Diese Gegenstände sind zudem nicht im Leistungsumfang enthalten. Die Lieferung der Bäder erfolgt gemäß Baubeschreibung sowie der Fliesenpläne.

Die Flächenberechnung erfolgt auf Basis der Wohnflächenverordnung (WoFIV), Balkone, Loggien, Terrassen und Dachterrassen wurden zu 50% angerechnet. Abweichungen im Rahmen der üblichen Bautoleranzen oder aus konstruktiven Gründen sind möglich. Die angegebenen Maße sind Rohbaumaße.

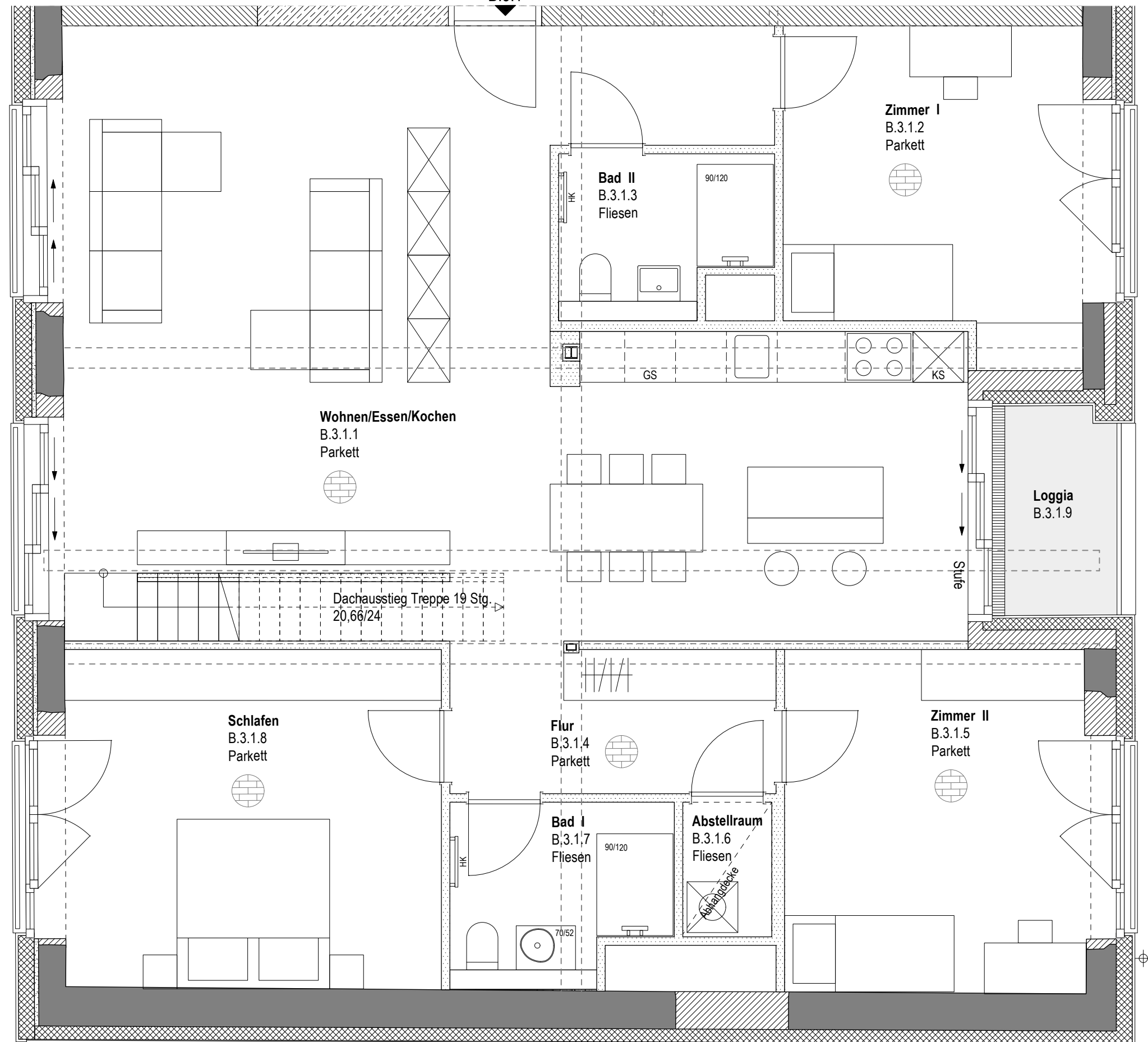


A3 | M 1:50  
Stand 04.05.2026



3. OG LH: 2,95 m

B.3.1



0m 1m 2m 3m 4m

## B.3.1

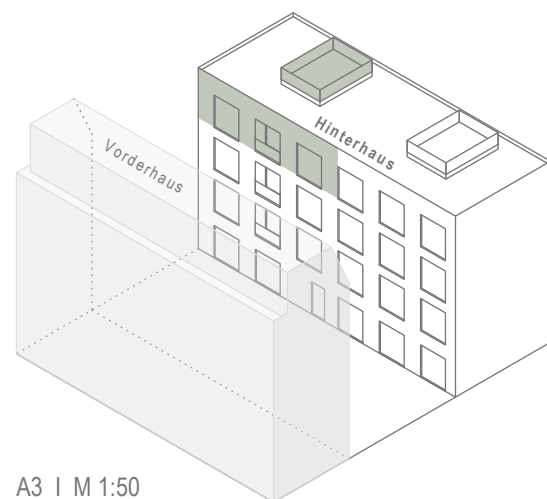
Haus B | 3.Obergeschoss mit Dachterrasse  
zzgl. Kellerraum B.3.1

Flur	6,68 m <sup>2</sup>
Wohnen / Essen / Kochen	61,88 m <sup>2</sup>
Schlafen	18,61 m <sup>2</sup>
Zimmer I	13,97 m <sup>2</sup>
Zimmer II	15,23 m <sup>2</sup>
Bad I	5,28 m <sup>2</sup>
Bad II	4,44 m <sup>2</sup>
Abstellraum	1,67 m <sup>2</sup>
Loggia (3,98 m <sup>2</sup> )	1,79 m <sup>2</sup>
Dachterrasse (20,16 m <sup>2</sup> )	10,08 m <sup>2</sup>
<b>Gesamt WFL</b>	<b>139,63 m<sup>2</sup></b>

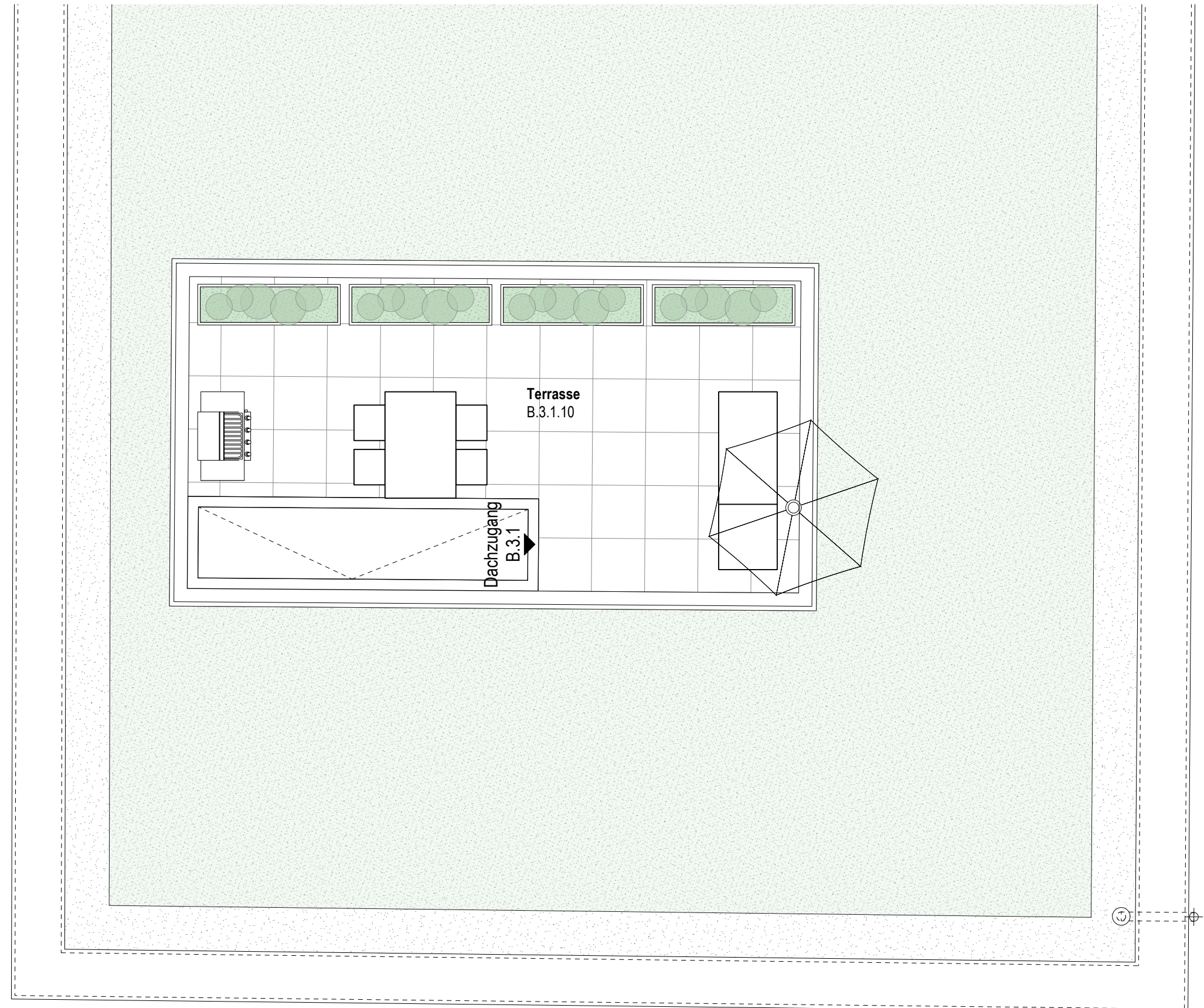
### INFORMATION

Änderungen in der Planung, der Ausführung und den vorgesehenen Baustoffen bleiben vorbehalten. Die Darstellung der Möblierung, der Küche und von Einbauschränken ist beispielhaft und ggf. nicht maßstabsgetreu. Diese Gegenstände sind zudem nicht im Leistungsumfang enthalten. Die Lieferung der Bäder erfolgt gemäß Baubeschreibung sowie der Fliesenpläne.

Die Flächenberechnung erfolgt auf Basis der Wohnflächenverordnung (WoFIV), Balkone, Loggien, Terrassen und Dachterrassen wurden zu 50% angerechnet. Abweichungen im Rahmen der üblichen Bautoleranzen oder aus konstruktiven Gründen sind möglich. Die angegebenen Maße sind Rohbaumaße.



A3 | M 1:50  
Stand 04.05.2026



0m 1m 2m 3m 4m